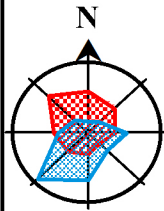


Схема расположения земельного участка или земельных участков на кадастровом плане территории

Утверждена



Условный номер земельного участка _____
(указывается в случае, если предусматривается образование двух и более земельных участков)

Площадь земельного участка **3347 кв.м**
(указывается проектная площадь образуемого земельного участка, вычисленная с использованием технологических и программных средств, в том числе размещенных на официальном сайте Федерального органа исполнительной власти, уполномоченного Правительством Российской Федерации на осуществление государственного кадастрового учета, государственной регистрации прав, ведение Единого государственного реестра недвижимости и предоставление сведений, содержащихся в Едином государственном реестре недвижимости, в информационно-телекоммуникационной сети "Интернет" (далее - официальный сайт), с округлением до 1 квадратного метра. Указанное значение площади земельного участка может быть уточнено при проведении кадастровых работ не более чем на десять процентов)

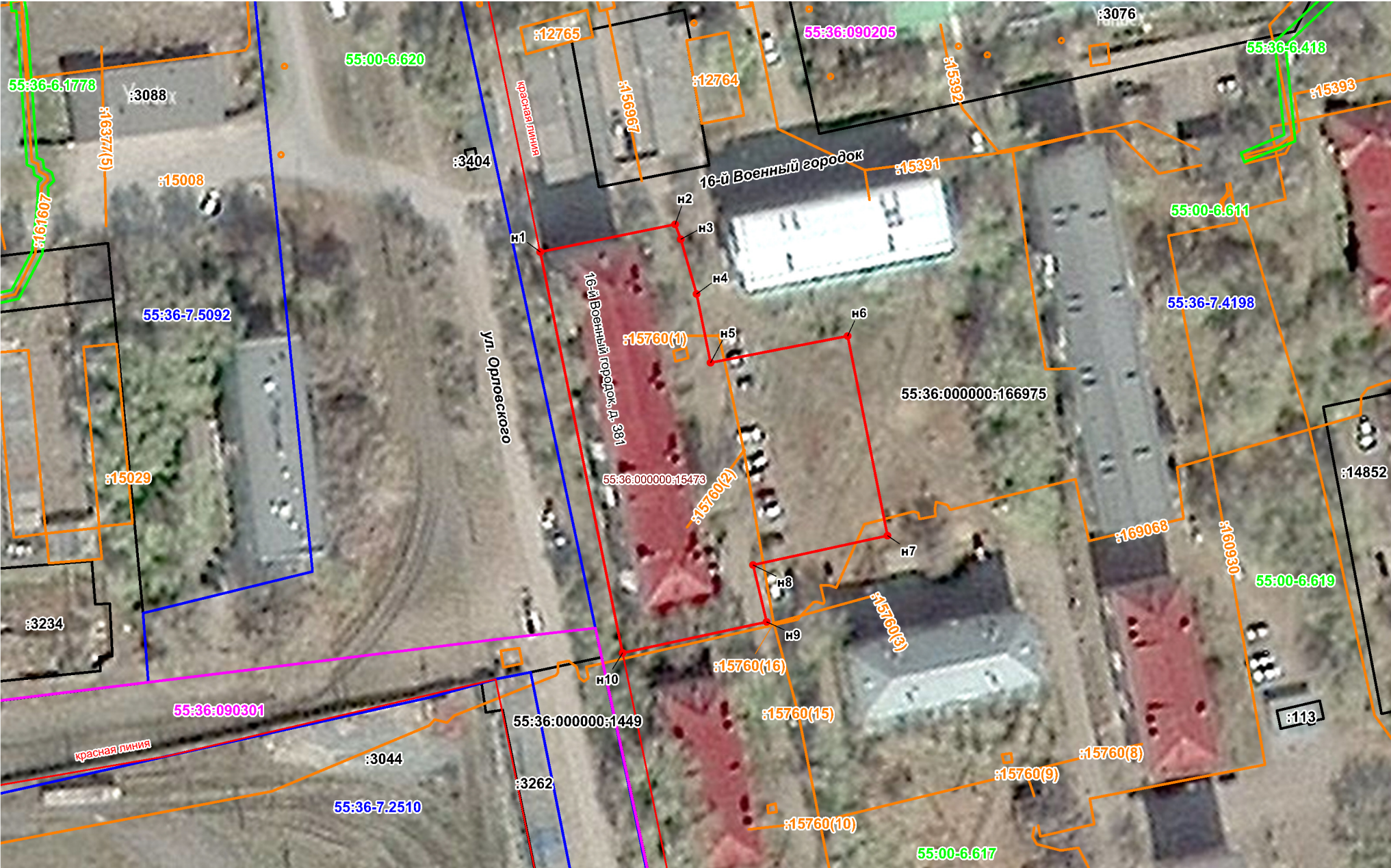
Обозначение
характерных
точек границ

Координаты, м
(указываются в случае подготовки схемы расположения земельного участка с использованием технологических и программных средств, в том числе размещенных на официальном сайте. Значения координат, полученные с использованием указанных технологических и программных средств, указываются с округлением до 0,01 метра)

	X	Y
1	2	3
н1	480289,80	2164138,97
н2	480294,59	2164165,08
н3	480291,56	2164166,19
н4	480280,69	2164169,23
н5	480267,06	2164171,98
н6	480271,66	2164198,46
н7	480232,02	2164206,22
н8	480226,85	2164180,15
н9	480215,57	2164182,83
н10	480210,18	2164154,93
н1	480289,80	2164138,97

(наименование документа об утверждении, включая наименования
органов государственной власти или органов местного
самоуправления, принявших решение об утверждении схемы
или подписавших соглашение о перераспределении земельных участков
от _____ № _____

Система координат: МСК-55



УСЛОВНЫЕ ОБОЗНАЧЕНИЯ:

Масштаб 1:1000

- вновь образованная часть границы, сведения о которой достаточны для определения ее местоположения
- существующая часть границы, имеющиеся в ЕГРН сведения о которой достаточны для определения ее местоположения
- граница кадастрового квартала
- граница территориальной зоны
- граница зоны с особыми условиями использования
- граница объекта капитального строительства
- 55:36:090205

- номер кадастрового квартала
- 55:36-7.4198

- реестровый номер территориальной зоны
- 55:36-6.418

- реестровый номер зоны с особыми условиями использования

- :3076

- кадастровый номер земельного участка
- :12764

- кадастровый номер объекта капитального строительства
- :15760(1)

- кадастровый номер объекта капитального строительства (номер контура)
- 55:36:000000:15473

- кадастровый номер объекта капитального строительства, границы которого не установлены в ЕГРН
- характерная точка границы земельного участка, сведения о которой отсутствуют в ЕГРН, местоположение которой определено при кадастровых работах (новая характерная точка)
- н1

- обозначение новой характерной точки